



HG partner s.r.o.

Smetanova 200, 250 82 Úvaly
www.hgpartner.cz

Telefon: 246 082 015
e-mail: hgp@hgpartner.cz

Paré č.:

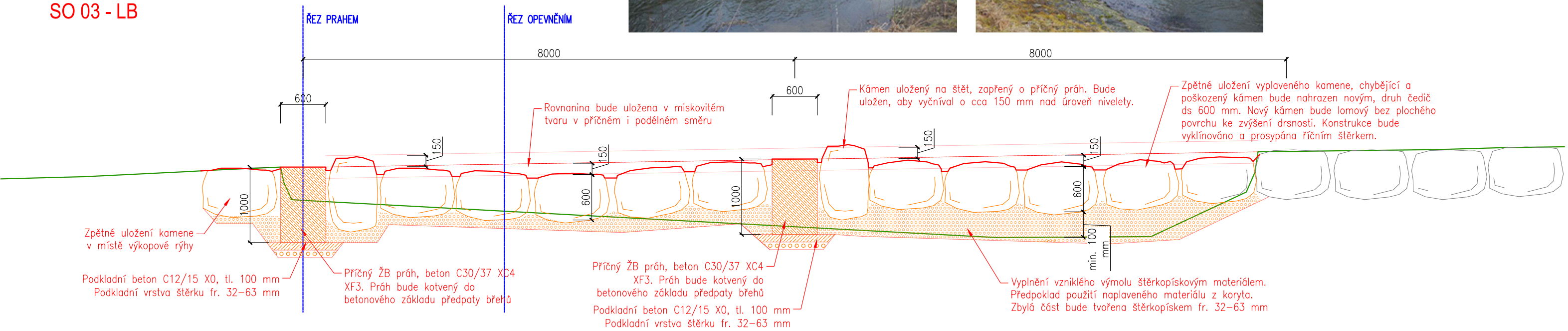
Investor: Povodí Ohře, státní podnik, Bezručova 4219, 430 03 Chomutov			Datum:	05/2024
Odpovědný projektant:	Ing. Jaroslav Vrzák		Č. zakázky:	H23 - 040
Vypracoval:	Ing. Štěpán Krátký		Změna:	-
Akce: OPŠ Jílovský potok, Děčín - Jílové, etapa 5. ř. km 5,010-5,630 a etapa 6. ř. km 5,960-6,420			Stupeň: DSP/DPS	
Název části: DOKUMENTACE OBJEKTŮ			Část:	D
Příloha: VZOROVÉ PŘÍČNÉ ŘEZY			Měřítko: 1:25	Č. přílohy: D.3

VZOROVÝ PŘÍČNÝ ŘEZ A

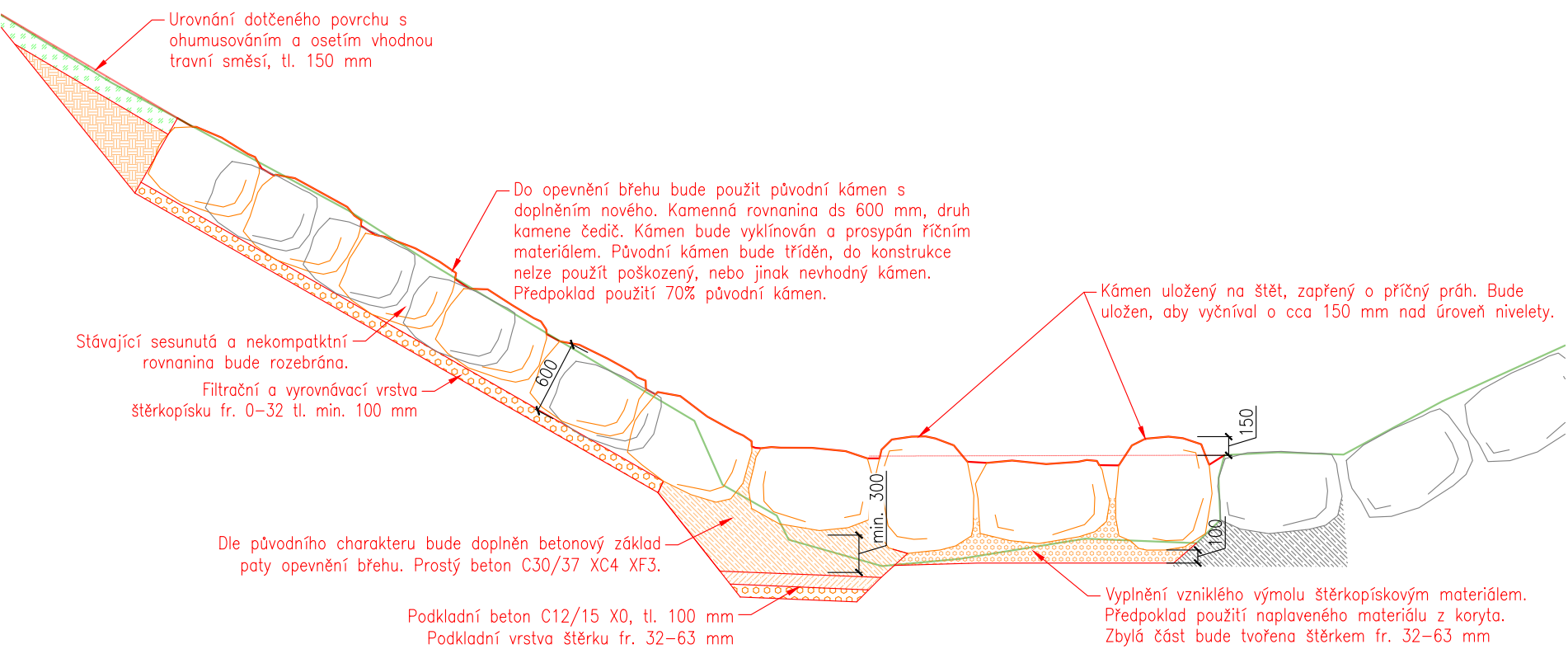
M 1:50

PODÉLNÝ ŘEZ

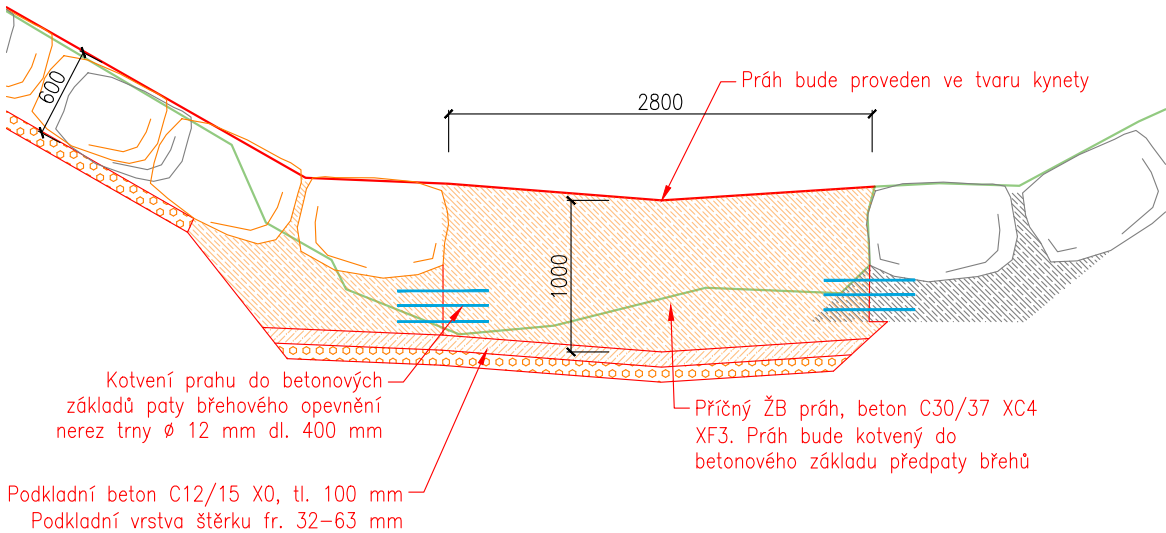
SO 01 - DNO
SO 03 - LB



PŘÍČNÝ ŘEZ OPEVNĚNÍM



PŘÍČNÝ ŘEZ PRAHEM



VZOROVÝ PŘÍČNÝ ŘEZ B - SO 03

M 1:25

Ochrana stromu



V blízkosti stromu bude provedeno postupné přezdění stávající konstrukce

Urovnání dotčeného povrchu s ohumusováním a osetím vhodnou travní směsí, tl. 150 mm

Zpětný zásyp hutněnou zeminou z výkopu, zásyp bude po vrstvách max 300 mm hutněn na hodnotu 95 % PS

Konstrukce bude postupně pokládána do sklonu 1:1 v místě navázání na opevnění svahu levého břehu

Původní poškozená konstrukce zdi bude odbourána

1 m pod úroveň horní břehové hrany budou vytvořeny prostupy kameninovými troubami DN100 mm za rub zdi v rozteči 2 m ve sklonu 2%. Dl. potrubí cca. 900 dle polohy. Potrubí bude provedeno až na rub zdi. Prostupy jsou navrženy pro hnízdění břehule říční. Přesah potrubí přes líc bude do 50 mm.

Nadzákkladové zdivo z lomového kamene ds 300 mm na MC 30, materiál čedič, charakter zdiva tzv. divočina

Odvodnění rubu zdi, potrubí PE DN 90, á 5 m, ve sklonu 5 %, vyústění bude seříznuto tak, aby potrubí přes líc zdiva nevyčnívalo více než 30–50 mm

Rozpěry pažení např. ocelové trubky 168/6,3, nebo dřevěná kulatina pr. 200 mm.

Pažení bude rozepřeno do pojezdů hrázky. Zajištění rozepření dubovými klíny. Ozepření bude vhodně zajištěno dubovými klíny

Drenážní vrstva ze ŠD fr. 8–16 mm, tl. 400 mm.

Zajištění hrany výkopu přílozným pažením ve dvou úrovních. Hrana výkopu bude zajištěna pažením fošnami tl. 60 mm s rozepřením ve dvou úrovních

Vhodná nepropustná zemina, např. jíl

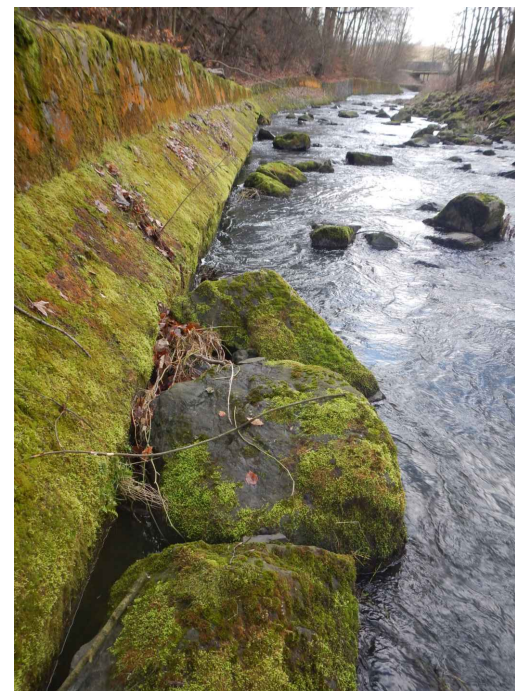
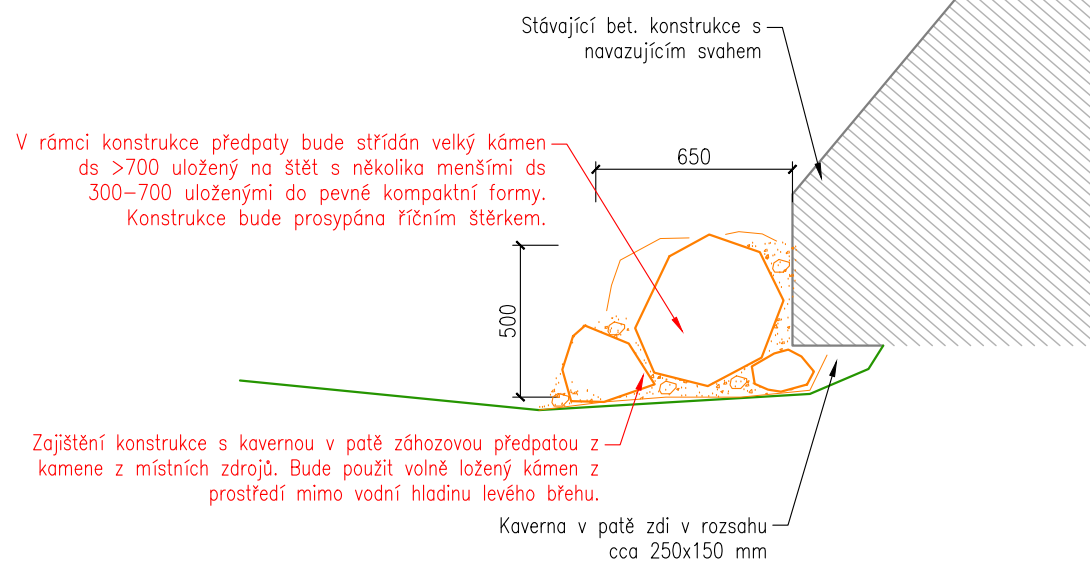
Základové zdivo z lomového kamene ds 300 mm na MC 30, materiál čedič, charakter zdiva tzv. divočina

Vyrovňovací vrstva, štěrkový podsyp fr. 32–63 mm, tl. 100 mm

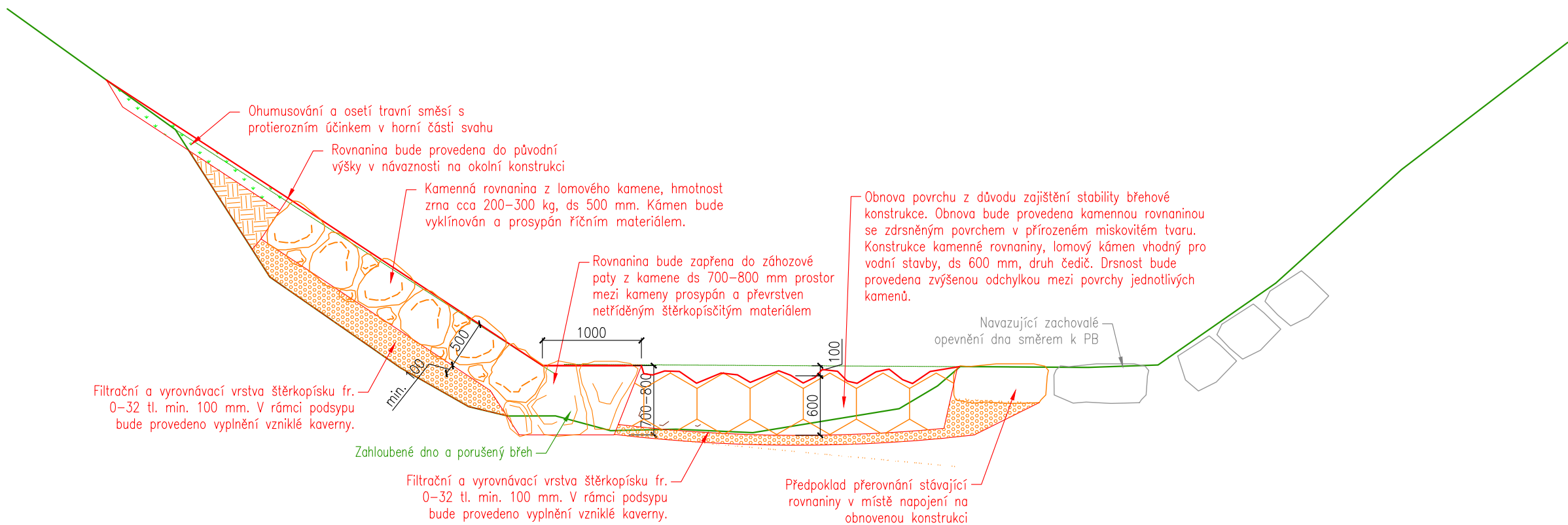
Kamenný zához výkopové rýhy z lomového kamene, hmotnost zrna 80–200 kg, materiál čedič, ds 500 mm, s prosypem říčním štěrkokopiskem

VZOROVÝ PŘÍČNÝ ŘEZ C - SO 05

M 1:25



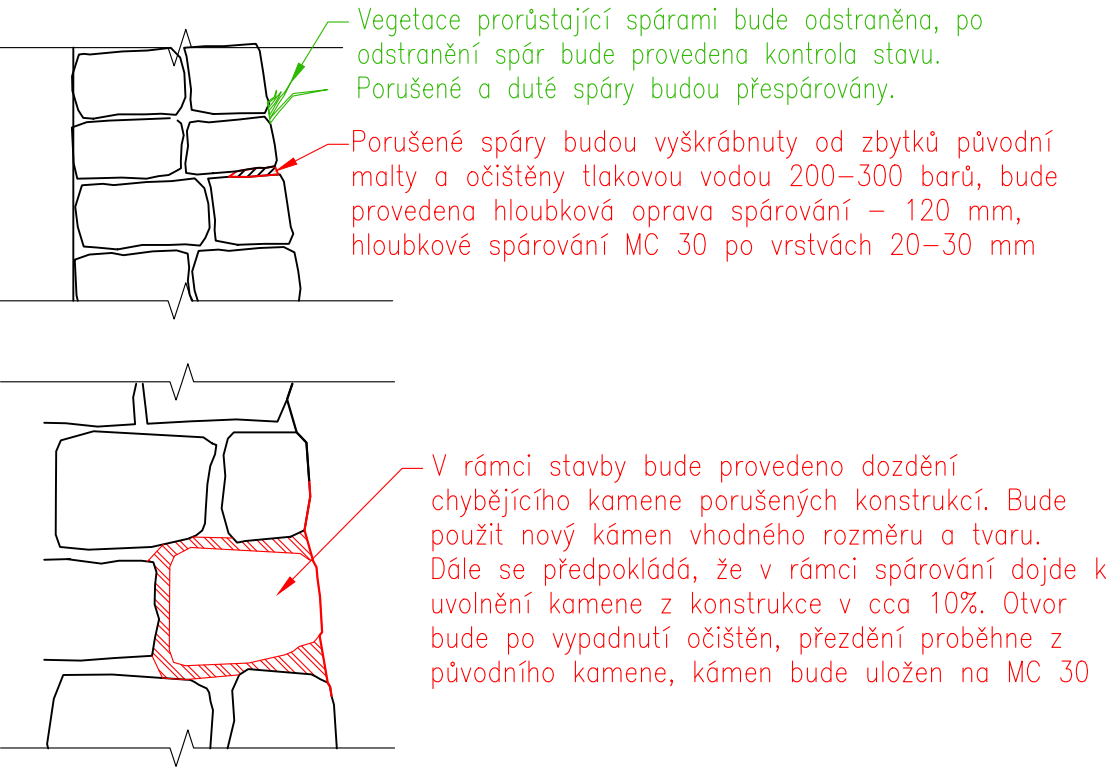
VZOROVÝ PŘÍČNÝ ŘEZ D - SO 06
M 1:25



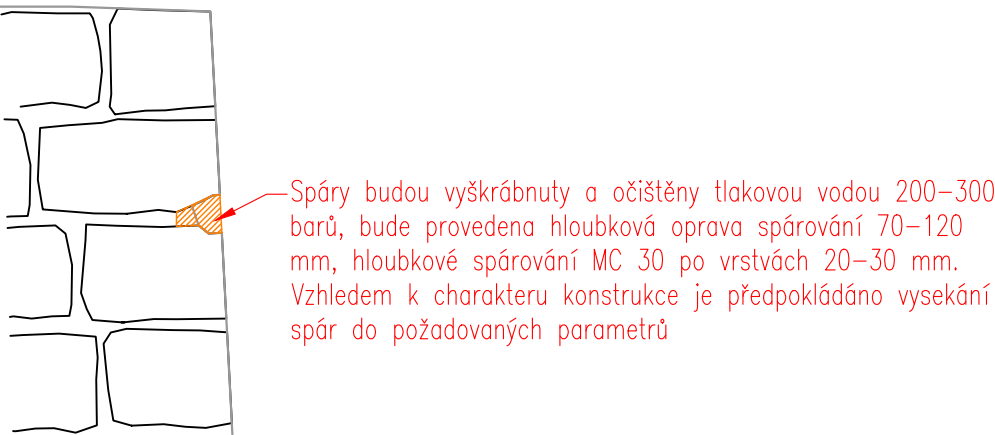
VZOROVÝ PŘÍČNÝ ŘEZ E - SO 03, SO 04, SO 05, SO 06, SO 07, SO 09

M 1:25, 1:50

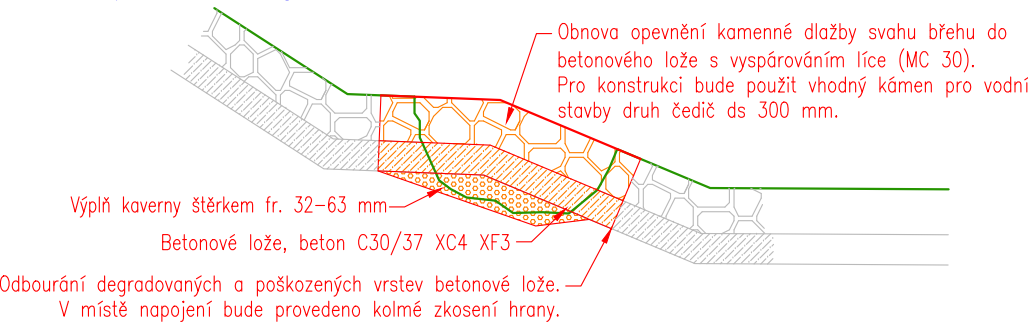
Spáry zděných konstrukcí z lomového kamene



Spáry konstrukcí z pískovcových kvádrů



Obnova opevnění dlažby



Poznámky :
Obnova spárování bude proveden v místech s chybějícím a vyplaveným spárováním, dále v místech prorůstající vegetace spárami.
Tlak vody bude přizpůsoben stavu zdiva, nadměrné porušení a destrukce stávajícího zdiva mechanickým očištěním je nežádoucí. Hloubka mechanického očištění spár bude po prohlídce referenční části konstrukce odsouhlasena AD/TDI stavby. Očištění spar vzduchem/oplachem proběhne těsně před vlastním spárováním. Rozsah spárování je platný v době provádění PD, při výrazném časovém odstupu provádění stavby od dokončení PD může dojít ke změně

Místa po případném lokálním uvolnění kamenů budou zaplněna novými kameny. Projektová dokumentace předpokládá, že u 10 % přespárovávaných konstrukcí dojde k uvolnění kamene. Uvolněné kameny bude odejmuty a vzniklý prostor řádně očištěn. Pro vlastní spárování bude použita cementová malta s vlákny nebo malta se zlepšenými vlastnostmi přidáním reaktivního zušlechťovače.

